

# K CONTROL COATER MODELOS K101 Y K102

## *Unidades recubridoras para pinturas y tintas líquidas*

Ampliamente usada para la aplicación de tintas líquidas de impresión, barnices, adhesivos, pinturas y muchos otros recubrimientos de superficie para producir muestras de manera rápida, precisa y reproducible. Estas muestras pueden ser usadas entre otras aplicaciones para control de calidad y también para presentaciones, para investigación y desarrollo, y para la obtención de datos de igualación de color por computadora, elementos vitales para el éxito de una empresa en el actual mundo moderno.



**Modelo K101**

con área de recubrimiento de  
17x25cm/6.7x9.8"



**Modelo K202**

con área de recubrimiento de  
32.5x25cm/12.8x9.8"

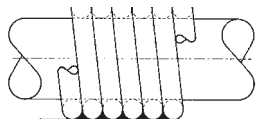
## Características

- Recubrimiento mediante aplicadoras de varilla de alambre embobinado o aplicadoras de ranura
- Disponibilidad de camas de vacío, magnéticas, con calefacción y de vidrio
- Dos modelos que proveen áreas de recubrimiento de hasta 17x25cm ó 32.5x25cm
- Recubrimientos múltiples en una sola operación para fines de comparación
- Velocidad y presión controlables aseguran resultados repetibles
- Velocidades de aplicación estándares, variables entre 2 y 15m/min

## Recubrimiento con varillas

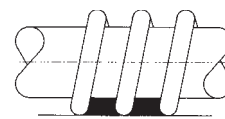
Estas varillas son el método más sencillo de aplicar capas de recubrimiento superficiales precisas y repetibles sobre la mayoría de los sustratos. Las varillas se fabrican embobinando un alambre de acero inoxidable trefilado con alta precisión sobre una varilla de acero inoxidable, dando como resultado un patrón de ranuras de forma idéntica entre ellas. Luego estas ranuras controlan el espesor de la capa con precisión. Las varillas de alambre embobinado cerrado producirán capas con espesor de entre 4 y 120µm. Se puede obtener espesores más elevados usando varillas de alambre embobinado en espiral. Como estándar se entrega una cama de recubrimiento de tres partes: Melinex, espuma y hule; también hay camas de vacío, magnéticas, con calefacción y de vidrio disponibles tales como se muestran más abajo.

### Varillas estándares para los modelos K101 y K102



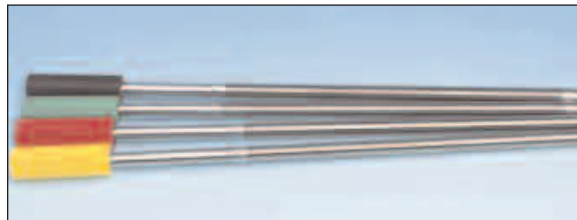
**Embobinado cerrado**

Referencia de varilla	Código del color	Diámetro del alambre		Déposito de capa húmeda	
		Pulgadas	mm	Pulgadas	µm
0	Blanco	.002	.05	.00015	4
1	Amarillo	.003	.08	.00025	6
2	Rojo	.006	.15	.0005	12
3	Verde	.012	.31	.001	24
4	Negro	.02	.51	.0015	40
5	Hueso	.025	.64	.002	50
6	Naranja	.03	.76	.0025	60
7	Marrón	.04	1	.003	80
8	Azul	.05	1.27	.004	100
9	Castaño	.06	1.5	.005	120



**Embobinado en espiral**

Referencia de varilla	Diámetro del alambre		Déposito de capa húmeda	
	Pulgadas	mm	Pulgadas	µm
150	.01	.25	.006	150
200	.014	.36	.008	200
300	.02	.51	.012	300
400	.03	.76	.016	400
500	.04	1	.02	500



Hay en existencia alambre en diferentes diámetros para seleccionar los siguientes depósitos (en micras) cuando se embobina de forma cerrada: 4, 6, 8, 10, 12, 14, 16, 18, 20, 22, 24, 26, 28, 30, 32, 34, 36, 38, 40, 42, 44, 46, 48, 50, 52, 54, 56, 58, 60, 62, 64, 66, 68, 70, 72, 76, 80, 84, 88, 90, 92, 96, 100, 104, 108, 110, 112, 116, 120, 128, 130, 140, 150.

Las varillas para aplicar recubrimientos húmedos intermedios se fabrican según los requerimientos del cliente.

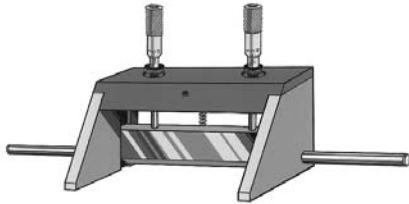
También se fabrican varillas con alambre y varillas simples lisas que funcionan para todas las unidades recubridoras, tanto de laboratorio como de producción.

## Áreas de recubrimiento

Área máxima de recubrimiento	Modelo K101	Modelo K202
Varilla de recubrimiento con cama estándar (de tres piezas)	170X250mm	325X250mm
Varilla de recubrimiento con cama de vidrio	170X250mm	325X250mm
Varilla de recubrimiento con cama de vacío tipo A	140X250mm	290X250mm
Varilla de recubrimiento con cama de vacío tipo B	150X250mm	300X250mm
Varilla de recubrimiento con cama magnética	150X250mm	300X250mm
Varilla de recubrimiento con cama con calefacción	170X250mm	325X250mm
Aplicadora ajustable por micrómetro	100X250mm	200X250mm
Aplicadora Bird	100X250mm	100X250mm
Aplicadora de cubo	41X250mm	41X250mm
Aplicadora de cuatro lados	60X250mm	60X250mm
Varilla K Wedge	100X250mm	200X250mm

## Aplicadoras de ranura

Se dispone de una gama de aplicadoras de ranura fija o ajustable para usarse con la K Control Coater. Estos se emplean ampliamente para materiales de viscosidad elevada, para materiales tixotrópicos y para capas de recubrimiento elevadas.



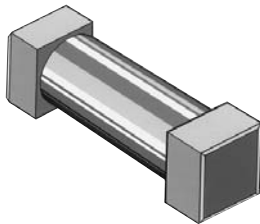
### Aplicadora ajustable por micrómetro

Esta aplicadora incluye una cuchilla de distribución de capa ajustable mediante micrómetro para fijar el ancho de la ranura con toda precisión entre 0 y 10mm en pasos de  $10\mu\text{m}$ , siendo con ello una herramienta muy versátil. Produce un recubrimiento de 100 ó 200mm de ancho con una capa húmeda del 50-80% de la abertura fijada en la aplicadora de ranura.



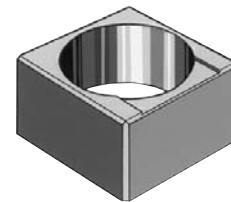
### Aplicadora Bird

Manufacturada de acero inoxidable esmerilado con alta precisión, esta aplicadora está disponible con 100mm de ancho y con 25, 50, 75, 100, 150 ó  $200\mu\text{m}$  de abertura. La aplicadora Bird produce una capa húmeda del 50-80% del tamaño de la abertura.



### Aplicadora de cuatro lados

Esta aplicadora permite que el usuario produzca capas de cuatro espesores diferentes con un sólo dispositivo. Con un ancho de capa de 60mm, esta aplicadora está provista de aberturas del aproximadamente 50% de la ranura. Produce una capa húmeda igual a la mitad del tamaño de la abertura.



### Aplicadora de cubo

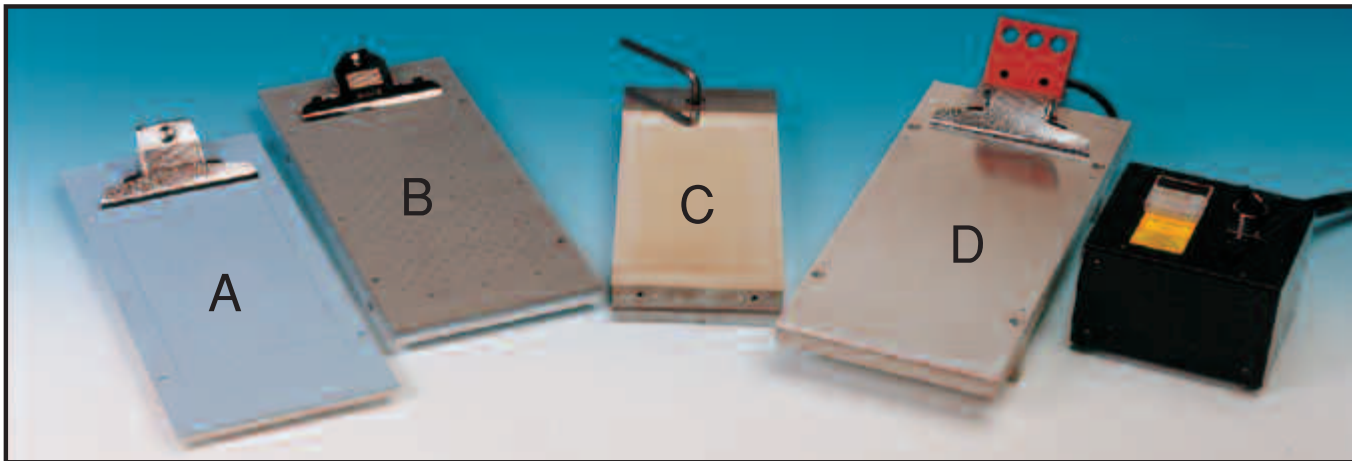
Manufacturada de acero inoxidable esmerilado con alta precisión, esta aplicadora produce un ancho de capa de 41mm. Cada aplicadora está provista de dos aberturas: 50 y  $100\mu\text{m}$  ó 150 y  $200\mu\text{m}$ . Esta aplicadora produce una capa húmeda igual a la mitad del tamaño de la abertura.



### Aplicadora K Wedge

Es una manera económica de aplicadora de ranura fija que se produce embobinando un alambre sobre una varilla de acero inoxidable, tal como se muestra arriba. Se dispone de ranuras de entre 50 y  $1500\mu\text{m}$  en incrementos de  $50\mu\text{m}$ . El espesor de la capa húmeda es aproximadamente igual al tamaño de la ranura y se obtiene un ancho de recubrimiento de 100 ó 200mm.

## Camas de recubrimiento para propósitos especiales



### Camas de recubrimiento especializadas

En la foto se muestran cuatro camas de recubrimiento para propósitos especiales, cada una de las cuales se puede montar fácilmente sobre la máquina básica, usando cuatro tornillos de sujeción para asegurar los mejores resultados posibles en un determinado rango de aplicaciones.

#### Cama de vacío A

Se recomienda al aplicar recubrimientos sobre sustratos delicados o estirables (por ejemplo, hoja de aluminio y polietileno, entre otros). Una cama con capa de hule conectada a una bomba de vacío (opcional) mantiene el sustrato perfectamente plano; el vacío sólo se aplica a los bordes del sustrato.

#### Cama de vacío B

Una cama lisa manufacturada de aluminio en la que se aplica el vacío a través de múltiples perforaciones distribuidas sobre toda la superficie, perfecta para sustratos más rígidos y sobre todo recomendada para la aplicación de recubrimientos en las tarjetas de prueba de pintura hecha con aplicadoras de ranura.

#### Cama magnética C

Para ser empleada cuando se recubran sustratos magnéticos (por ejemplo, de hojalata), asegurando una superficie plana. Se emplean imanes permanentes que se operan mediante una llave de encendido y apagado.

#### Cama de calefacción D

Para ser empleada al aplicar recubrimientos que requieran calefacción (por ejemplo, termofundibles y tintas electrográficas, entre otros). La cama tiene una superficie plana de aluminio que se puede calentar hasta 200°C y cuya temperatura se fija mediante un controlador de temperatura digital.

#### Cama de vidrio (no mostrada)

Provee una superficie perfectamente plana y fácil de limpiar. Se recomienda específicamente para uso con las aplicadoras de ranura que requieren de una superficie dura.

## Especificaciones requeridas al hacer el pedido

1. Modelo 101 (cama pequeña) ó modelo 202 (cama grande)
2. Impulsor eléctrico o de aire
3. Cabezales de recubrimiento y accesorios
4. Operación de 200/250V ó 100/120V, de 50 ó 60Hz, monofásico o de aire comprimido a 5.5 Bar (80 psi)

Brand and product names are trademarks of their respective holders. All trademarks may be registered in the U.S.A. and/or other countries. Product design and specifications subject to change without prior notice.

Los productos están protegidos por patentes y patentes pendientes en los EE.UU. y el extranjero, y son marcas registradas y propiedad de sus fabricantes. Las especificaciones y el diseño están sujetos a cambio sin previo aviso.

Grafitec International Inc., 2684 N.W. 97 Avenue, Miami, FL 33172, Tel: 305/718-9941, Fax: 305/718-9362  
E-mail: [grafitec@grafitec.com](mailto:grafitec@grafitec.com), Internet: [www.grafitec.com](http://www.grafitec.com)